

Inhalt

Symbole, Sicherheit	2	Bedienung	4
Allgemeiner Gefahrenhinweis	2	Zubehör Maschinen- und LED-Leuchten	5
Bestimmungsgemäße Verwendung	3	Wartung und Reparatur	6
Technische Daten	3	Pflege	6
Montage	4	Entsorgung	6
Maschinenleuchte LED mit M8-Steckverbinder	4	Anhang	7
Beschreibung Maschinenleuchte LED	4		

Symbole, Sicherheit



Achtung, Sicherheitshinweis, Empfehlung



Wichtige Information



CE-Konformitätskennzeichen



Gerät entspricht Schutzklasse III
(Betrieb mit Sicherheitskleinspannung SELV)



Funktionserde



Entsorgungshinweis beachten



Entsorgungshinweis beachten

Allgemeiner Gefahrenhinweis

Die Daten und Angaben der Montageanleitung dienen allein der Produktbeschreibung und dem Zusammenbau. Die Angaben entbinden den Anwender nicht von eigenen Beurteilungen und Prüfungen. Es ist zu beachten, dass unsere Produkte einem natürlichen Verschleiß- und Alterungsprozess unterliegen. Diese Anleitung enthält wichtige Informationen um das Produkt sicher und sachgerecht zu verwenden. Bei Verkauf, Verleih oder sonstiger Weitergabe des Produkts muss die Montageanleitung mitgegeben werden. Lesen und befolgen Sie daher unbedingt nachstehende Sicherheitshinweise.

- Alle Arbeiten mit und an den Leuchten LED sind unter dem Aspekt „Sicherheit zuerst“ durchzuführen.
- Schalten Sie die Leuchten LED stromlos, bevor Sie Arbeiten an der Leuchte LED durchführen.
- Sichern Sie die Leuchten LED bei Bedarf gegen unbeabsichtigtes Einschalten, z. B. durch das Anbringen von Hinweisschildern an der Einschaltstelle, oder entfernen Sie die Sicherung der Stromversorgung.
- Beachten Sie die gültigen Vorschriften zur Unfallverhütung und zum Umweltschutz im Verwenderland und am Arbeitsplatz.
- Verwenden Sie item-Produkte nur in technisch einwandfreiem Zustand.
- Bei Nichtverwendung von Originalersatzteilen erlischt der Gewährleistungsanspruch!
- Prüfen Sie das Produkt auf offensichtliche Mängel.
- Verwenden Sie das Produkt ausschließlich im Leistungsbereich, der in den technischen Daten beschrieben ist.
- Stellen Sie sicher, dass alle zum Produkt gehörenden Sicherheitseinrichtungen vorhanden, ordnungsgemäß installiert und voll funktionsfähig sind.
- Sie, dürfen Sicherheitseinrichtungen nicht in ihrer Position verändern, umgehen oder unwirksam machen.

Die hier dokumentierten Leuchten LED entsprechen dem Stand der Technik und berücksichtigen die allgemeinen Grundsätze der Sicherheit zum Zeitpunkt

der Drucklegung dieser Montageanleitung. Trotzdem besteht die Gefahr von Personen- und Sachschäden, wenn Sie die grundsätzlichen Sicherheitshinweise und Warnhinweise in dieser Montageanleitung nicht beachten. Für daraus entstehende Schäden übernehmen wir keine Haftung. Im Interesse der Weiterentwicklung behalten wir uns das Recht auf technische Änderung vor. Bewahren Sie die Anleitung so auf, dass sie jederzeit für alle Benutzer zugänglich ist. Die allgemeinen Gefahrenhinweise beziehen sich auf den gesamten Lebenszyklus der Leuchten LED.

1. Beim Transport
Beachten Sie die Transporthinweise auf der Verpackung. Lagern Sie das Produkt bis zur Montage in der Originalverpackung und schützen Sie es vor Feuchtigkeit und Beschädigungen. Beachten Sie, dass bewegliche Teile beim Transport festgesetzt sind und keine Schäden verursachen können
2. Bei der Montage
Schalten Sie immer den relevanten Anlagenteil spannungsfrei, bevor Sie das Produkt montieren bzw. den Stecker anschließen oder ziehen. Sichern Sie die Anlage gegen Wiedereinschalten. Verlegen Sie die Kabel und Leitungen so, dass diese nicht beschädigt werden und niemand darüber stolpern kann. Vermeiden Sie Ausrutsch-, Stolper- und Sturzstellen
3. Bei der Inbetriebnahme
Lassen Sie das Produkt vor der Inbetriebnahme einige Stunden akklimatisieren. Stellen Sie sicher, dass die Leuchten LED fest und sicher in die Anlage eingebunden ist. Nehmen Sie nur ein vollständig installiertes Produkt in Betrieb.
4. Während des Betriebs
Erlauben Sie den Zutritt zum unmittelbaren Betriebsbereich der Anlage nur Personen, die vom Betreiber autorisiert sind. Schalten Sie im Notfall, Fehlerfall oder bei sonstigen Unregelmäßigkeiten die Anlage ab und sichern Sie sie gegen Wiedereinschalten. Verhindern Sie die Möglichkeit des Einschließens von Personen im Gefahrenbereich der Anlage.
5. Bei der Reinigung
Verschließen Sie alle Öffnungen mit geeigneten Schutzeinrichtungen, damit kein Reinigungsmittel ins System eindringen kann. Verwenden Sie keine

aggressive Reinigungssubstanzen. Verwenden Sie zur Reinigung keine Hochdruckreiniger. Mit einem Tuch nur feucht wischen.

6. Bei der Instandhaltung und Instandsetzung
Führen Sie die vorgeschriebenen Wartungsarbeiten in den zeitlichen Intervallen durch, die in der Bedienungsanleitung beschrieben sind. Stellen Sie sicher, dass keine Leitungsverbindungen, Anschlüsse und Bauteile gelöst werden. Sichern Sie die Anlage gegen Wiedereinschalten.

7. Bei der Entsorgung
Entsorgen Sie das Produkt nach den nationalen und internationalen Bestimmungen Ihres Landes.

Gefahr

Explosionsgefahr

Die Leuchte nur in nicht explosionsgefährdeten Räumen betreiben. Ein Betrieb in explosionsgefährdeten Räumen kann zur Auslösung einer Explosion führen.

Warnung

Gefährdung durch Stromschlag bei Berührung:

Vor Wartungs- und Reparaturarbeiten die Leuchte vom Netz trennen. Wartungs- und Reparaturarbeiten nur durch ausgebildete Elektro-Fachkraft. Nur vom Hersteller freigegebene Teile als Ersatzteile verwenden. Unsachgemäß vorgenommene Wartungs- und Reparaturarbeiten können zu schweren Verletzungen oder Tod führen.

Achtung

Beschädigung durch falsche Anschlussspannung:

Anschluss nur durch ausgebildete Elektro-Fachkraft. Geräte der Schutzklasse III nur mit Sicherheitskleinspannung (SELV) betreiben. Vor Inbetriebnahme überprüfen, ob die Anschlussspannung mit der angegebenen Nennspannung übereinstimmt. Eine falsche Anschlussspannung kann zur Beschädigung oder Zerstörung der Leuchte führen.

Warnung

Gefährdung durch Blendung:

Leuchte so anordnen, dass ein direkter Einblick in die Lichtquelle vermieden wird. Nicht direkt in die Lichtquelle blicken. Der direkte Einblick in die Lichtquelle kann zu temporär eingeschränktem Sehvermögen und Nachbildern führen. Hierbei kann es zu Irritationen, Belästigungen, Beeinträchtigungen oder zu Unfällen kommen.

Achtung

Beschädigung durch auftreffenden Laserstrahl:

Leuchte nur außerhalb des Einwirkungsbereiches von Hochleistungslasern (z. B. Laser zum Schneiden oder Schweißen) einsetzen. Ein direktes oder indirektes Auftreffen eines Laserstrahls kann die LED zerstören.

Bestimmungsgemäße Verwendung

Die Leuchten LED dürfen nur den technischen Daten und den Sicherheitsvorgaben dieser Dokumentation entsprechend eingesetzt werden. Die innerbetrieblichen Vorschriften und die Richtlinien des Anwenderlandes müssen eingehalten werden. Eigenmächtige bauliche Veränderungen an den Leuchten LED sind nicht zulässig. Für daraus entstehende Schäden übernehmen wir keine Haftung. Sie dürfen die Leuchten LED nur dann montieren, bedienen und warten, wenn:

- Die Leuchten LED verwendungsgerecht und sicherheitsgerecht integriert wurden,
- Sie die Montageanleitung sorgfältig gelesen und verstanden haben,
- Sie fachlich ausgebildet sind,
- Sie von Ihrem Unternehmen hierzu autorisiert sind,
- Sie ausschließlich das Original-Zubehör des Herstellers verwenden.
- Die Leuchten LED sind ausschließlich für den Anschluss an 24V DC geeignet.
- Sie sind ausgelegt für den Betrieb in Innenräumen.
- Die Leuchten LED sind grundsätzlich nicht zu öffnen.

 Bei nicht sicherem und unsachgemäßem Betrieb der Leuchten LED besteht die Gefahr von erheblichen Verletzungen durch Stromschlag.

Nicht bestimmungsgemäße Verwendung

Als nicht bestimmungsgemäße Verwendung gilt, wenn Sie das Produkt anders verwenden als es in der Montageanleitung und der bestimmungsgemäßen Verwendung autorisiert ist. Für daraus entstehende Schäden übernehmen wir keine Haftung.

Technische Daten

Allgemeines:

Schutzklasse III

Schutzart IP67

Betriebsart Dauerbetrieb

Anschluss M8

Elektrische Werte:

Nennspannung 24 V DC

	Leistungsaufnahme
Maschinenleuchte LED 6W 40x40x240	6 Watt
Maschinenleuchte LED 12W 40x40x415	12 Watt
Maschinenleuchte LED 18W 40x40x590	18 Watt
Maschinenleuchte LED 24W 40x40x765	24 Watt
Maschinenleuchte LED 30W 40x40x940	30 Watt

Achtung

Gefahr der Beschädigung durch Abweichungen von der Standardausführung:

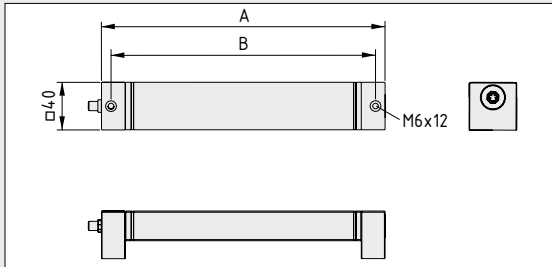
Bei Bedarf wird diese Geräteserie um weitere Varianten erweitert. Abweichende technische Daten sind deshalb möglich. Beachten Sie grundsätzlich die auf dem Leistungsschild angegebenen Daten und Symbole.

Montage

Die item Maschinenleuchte LED wird mit dem beiliegendem Befestigungssatz auf einem Profil der Baureihe 8 befestigt. Die item Maschinenleuchte LED kann ebenfalls mit Hilfe der Gewindebohrung des Befestigungszylinders M6x11 an Flächen befestigt werden. Zur Befestigung zuerst den Befestigungszylinder anschrauben, Leuchtensockel aufstecken und anschließend mit dem Gewindestift M6 sichern.

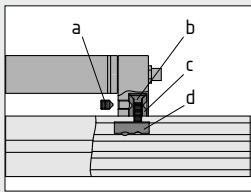
⚠ Vorsicht

Gefährdung durch unzureichende Befestigung: Montage nur durch ausgebildete Elektro-Fachkraft. Montage nur an einer zur Montage geeigneten ebenen Oberfläche. Andere als die vom Hersteller vorgeschlagenen Befestigungen auf Zuverlässigkeit prüfen. Leuchte mittels geeigneter Schrauben sicher positionieren. Bei unsachgemäßer Montage kann die Leuchte herunterfallen.

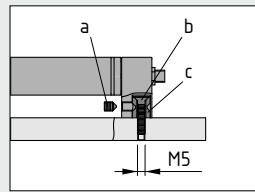


Maschinenleuchte LED	Art.-Nr.	A [mm]	B [mm]
6W 40x40x240	0.0.656.15	239	225
12W 40x40x415	0.0.656.16	414	400
18W 40x40x590	0.0.656.17	589	575
24W 40x40x765	0.0.656.18	764	750
30W 40x40x940	0.0.656.19	939	925

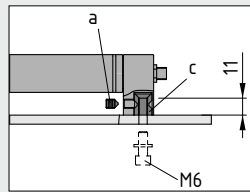
Alle Maschinenleuchten ab 6W verfügen über ein integriertes Gelenk.



Befestigung an einem Profil der Baureihe 8



Befestigung an einer Fläche mit Gewindebohrung



Befestigung an einer Fläche mit Durchgangsbohrung

Montage der Maschinenleuchten LED am Profil 8 mit dem beiliegenden Befestigungselementen:

- a = Gewindestift M6
- b = Senkschraube DIN 7991 M5x25
- c = Befestigungszylinder
- d = Nutenstein V 8 St M5 (0.0.480.54)

Maschinenleuchte LED mit M8-Steckverbinder:

Bei Leuchten mit M8-Steckverbinder muss für den Anschluss eine Kupplung verwendet werden, welche die Einhaltung der Schutzart gewährleistet.

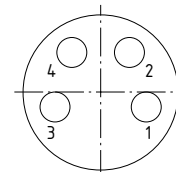
Zur Erreichung der Dichtigkeit muss die Überwurfmutter der M8 Steckverbindung handfest angezogen werden. Die Stromversorgungsseitigen Systemstecker (Anschlussleitung Maschinenleuchte LED, 0.0.656.52) sind verpolungssicher ausgeführt und werden durch einrasten kontaktiert.

ⓘ Hinweis für DC-Version:

Die Leuchte ist gegen Verpolung geschützt.

Achtung

Beschädigung durch falsche Anschlussspannung: Anschluss nur durch ausgebildete Elektro-Fachkraft. Der Anschluss hat entsprechend der geltenden Errichtungsbestimmungen zu erfolgen. Vor Inbetriebnahme überprüfen, ob die Anschlussspannung mit der angegebenen Nennspannung übereinstimmt. Eine falsche Anschlussspannung kann zur Beschädigung oder Zerstörung der Leuchte führen.



Buchseneinsatz M8

- Anschluss (4-polig), A-codiert:
- 1 = DC (+)
 - 2 = NC (nicht belegt)
 - 3 = DC (-)
 - 4 = NC (nicht belegt)

Beschreibung Maschinenleuchte LED

Unsere Maschinenleuchten basieren auf der neuesten LED-Technologie. Sie vereinen Effizienz und Wirtschaftlichkeit mit einem robusten Aufbau. Die Maschinenleuchte LED wurde entwickelt für den Einsatz an Werkzeugmaschinen: für die Grundausleuchtung der Maschine oder die Beleuchtung des unmittelbaren Bearbeitungsbereichs, je nach Anbringung. Die Maschinenleuchte LED ist auch als Arbeitsplatzleuchte einsetzbar.

LEDs (Licht emittierende Dioden) haben eine hohe durchschnittliche Lebensdauer. Weniger Wartungsarbeiten führen zu geringeren Maschinenstillstandszeiten. Das eloxierte Aluminiumgehäuse ist wasserdicht. Nicht für den Einsatz bei Kühlmittel, Schmiermittel, heißen und scharfkantigen Spänen. Im Einzelfall und für andere Ausführungen bitte nachfragen.

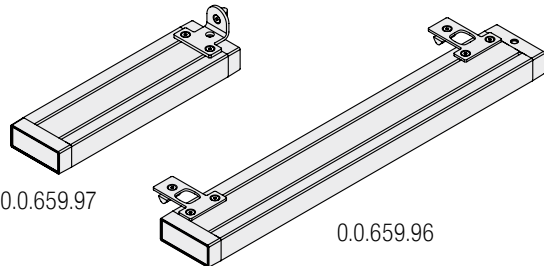
Bedienung

Ein- und Ausschalten der Leuchte:
Die Leuchte verfügt standardmäßig über keinen eingebauten Schalter. Sie wird

über externe Schaltelemente oder Steckverbinder ein- und ausgeschaltet

1 Auswahl Leuchte

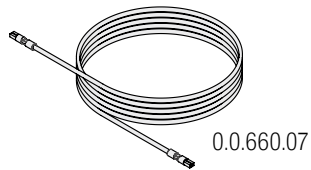
Leuchten LED 15W / 30 W



0.0.659.97

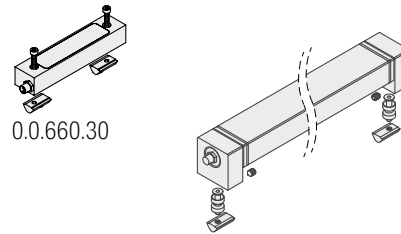
0.0.659.96

Anschlussleitung Leuchte LED



0.0.660.07

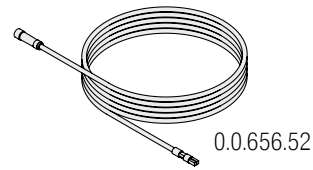
Maschinenleuchte LED
5W / 6W / 12W / 18W / 24W / 30W



0.0.660.30

0.0.656.15
0.0.656.16
0.0.656.17
0.0.656.18
0.0.656.19

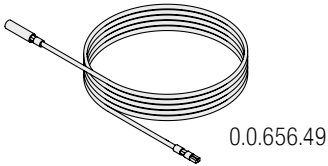
Anschlussleitung Maschinenleuchte LED



0.0.656.52

2 Optionales Zubehör

Verlängerungsleitung Leuchte LED



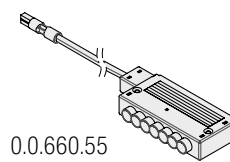
0.0.656.49

Verteiler LED 2-fach



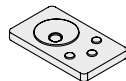
0.0.660.56

Verteiler LED 6-fach



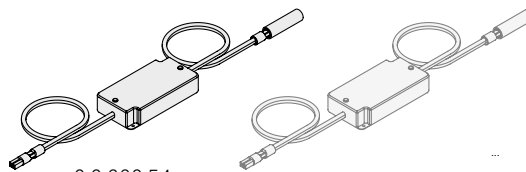
0.0.660.55

Funkdimmer LED Handsender



0.0.661.39

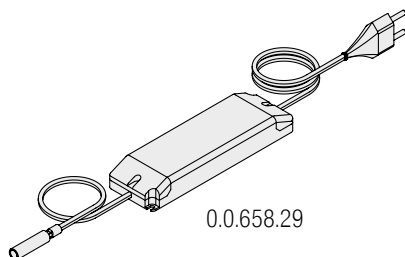
Funkdimmer LED Empfänger



0.0.660.54

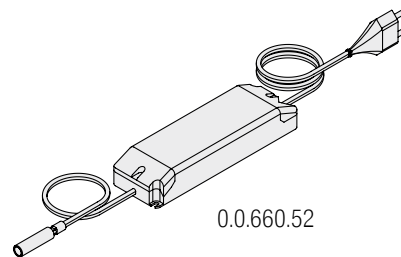
3 Auswahl Transformator

Elektronischer Transformator LED 30W 24V



0.0.658.29

Elektronischer Transformator LED 75W 24V



0.0.660.52

Leistung der Transformatoren entsprechend den angeschlossenen Leuchten wählen

Wartung und Reparatur

Wartungen und Reparaturen an Elektro-Geräten nur durch Fachkräfte
Defektes Leuchtmittel:

Die Leuchte arbeitet mit einer lichtemittierenden Diode (LED). Die Lebensdauer von LEDs überschreitet wesentlich diejenige anderer Leuchtmittel (z. B. Glühlampen). Deshalb ist ein Leuchtmittelwechsel selten erforderlich. Sollte die LED trotzdem einmal ausfallen, muss die Leuchte beim Hersteller geprüft und ggf. repariert werden. Senden Sie hierzu die komplette Leuchte an den Hersteller.

Warnung

Gefährdung durch Stromschlag bei Berührung:

Vor Wartungs- und Reparaturarbeiten die Leuchte vom Netz trennen. Wartungs- und Reparaturarbeiten nur durch ausgebildete Elektro-Fachkraft. Nur vom Hersteller freigegebene Teile als Ersatzteile verwenden. Unsachgemäß vorgenommene Wartungs- und Reparaturarbeiten können zu schweren Verletzungen oder Tod führen.

Pflege

Achtung

Gefahr der Beschädigung durch falsche Pflege:

Transparente Blende regelmäßig reinigen. Reinigung der Leuchtenteile nur mit

Tuch mit normalem Haushaltsreiniger. Verträglichkeit der verwendeten Mittel mit Lacken und Kunststoffen beachten.

Falsche Pflege kann zur Zerstörung des Gerätes führen.

Entsorgung

Achtung

Umweltgefährdung:

Das Gerät ist am Ende seiner Lebensdauer den zur Verfügung stehenden Rückgabe- und Sammelsystemen zuzuführen. Falsche Entsorgung gefährdet unsere Umwelt.

Transportverpackung:

Karton und PE-Folie

Die Verpackung ist den zur Verfügung stehenden Rückgabe- und Sammelsystemen zuzuführen.



Aktualität

Des hohe Innovationsgrad der Produkte der item Industrietechnik GmbH wird durch eine ständige Weiterentwicklung gewährleistet. Daraus können sich eventuelle Abweichungen zwischen dieser Betriebsanleitung und dem von Ihnen erworbenen Produkt ergeben. Auch Irrtümer kann die item Industrietechnik GmbH nicht ausschließen.

Wir bitten Sie deshalb um Verständnis, dass aus den Angaben, Abbildungen und Beschreibungen keine Ansprüche hergeleitet werden können. Die aktuelle Ausgabe der Betriebsanleitung finden Sie unter www.item24.com

EU-Konformitätserklärung / EC-Declaration of Conformity

Gerätetyp / *Device type*: 24V LED Leuchten

Typbezeichnung / *Classification*: Maschinenleuchte LED / *LED Machine Light Fitting* 6W 40x40x240; 0.0.656.15
 Maschinenleuchte LED / *LED Machine Light Fitting* 12W 40x40x415; 0.0.656.16
 Maschinenleuchte LED / *LED Machine Light Fitting* 18W 40x40x590; 0.0.656.17
 Maschinenleuchte LED / *LED Machine Light Fitting* 24W 40x40x765; 0.0.656.18
 Maschinenleuchte LED / *LED Machine Light Fitting* 30W 40x40x940; 0.0.656.19

Hersteller / *Producer*: item Industrietechnik GmbH
 Friedenstraße 107-109
 D-42699 Solingen
 Germany

Die Produkte sind entwickelt und gefertigt in Übereinstimmung mit der EMV- Richtlinie 2004/108/EG und der Niederspannungsrichtlinie 2006/95/EG.

The products are developed and produced in accordance with the EMC code 2004/108/EC and the low voltage code 2006/95/EC.

Folgende harmonisierte Normen sind angewandt / *The following harmonised standards are applied*:

- DIN EN 55015 Elektromagnetische Verträglichkeit (EMV)
 Grenzwerte und Messverfahren für Funkstörungen von elektrischen Beleuchtungseinrichtungen und ähnlichen Elektrogeräten
 (IEC/CISPR 15:2005 + A1:2006 + A2:2008);
 Deutsche Fassung EN 55015:2006 + A1:2007 + A2:2009

Electromagnetic compatibility (EMC)
Limits and methods of measurement of radio disturbance characteristics of electrical lighting and similar equipment
(IEC/CISPR 15:2005 + A1:2006 + A2:2008);
German version EN 55015:2006 + A1:2007 + A2:2009
- DIN EN 61547 Elektromagnetische Verträglichkeit (EMV)
 Einrichtungen für allgemeine Beleuchtungszwecke - EMV-Störfestigkeitsanforderungen
 (IEC 61547:1995 + A1:2000); Deutsche Fassung EN 61547:1995 + A1:2000

Electromagnetic compatibility (EMC)
Equipment for general lighting purposes - EMC immunity requirements
(IEC 61547:1995 + A1:2000); German version EN 61547:1995 + A1:2000
- DIN EN 60598-1 Leuchten - Teil 1: Allgemeine Anforderungen und Prüfungen
 (IEC 34D/1064/CDV:2012); Deutsche Fassung FprEN 60598-1:2012

Luminaires - Part 1: General requirements and tests
(IEC 34D/1064/CDV:2012); German version FprEN 60598-1:2012
- DIN EN 62471 Photobiologische Sicherheit von Lampen und Lampensystemen
 (IEC 62471:2006, modifiziert); Deutsche Fassung EN 62471:2008
 Risikostufe 1: geringes Risiko

Photobiological safety of lamps and lamp systems
(IEC 62471:2006, modified); German version EN 62471:2008
Risk Level 1: low risk

item Industrietechnik GmbH
 Friedenstraße 107-109
 42699 Solingen

info@item24.de
 www.item24.de

Geschäftsführer
 Stephan Buchmann
 Waldemar Kurtz

Geschäftsführende Gesellsch.
 Gerrit Pies
 Wolfgang Rixen

 Registergericht
 Wuppertal HRB 14912

Umsatzsteuer-Ident.-Nr.
 DE 120 959 471

Qualitätsmanagement nach
 DIN EN ISO 9001:2008

Solingen, Januar / *January* 2014



item Industrietechnik GmbH
 Friedenstr. 107-109 42699 Solingen
 Postfach 12 01 64 42676 Solingen
 Tel. 0212/6580-300 Fax 0212/6580-310

Stephan Buchmann, Geschäftsführer / *Managing Director*

item

item Industrietechnik GmbH
Friedenstraße 107-109
42699 Solingen
Deutschland

Telefon +49 212 6580 0
Telefax +49 212 6580 310

info@item24.com
item24.com



Den Anwendungs- und Montagehinweis
finden Sie im Internet im Downloadbereich
des Produktes.

Contents

Symbols, safety	2	Operation	4
General safety information	2	LED Machine Light Fitting and LED Light Fitting accessories	5
Correct use	3	Maintenance and repair	6
Technical Data	3	Care	6
Installation	4	Disposal	6
Light with M8 connector	4	Annex	7
Description LED Machine Light Fitting	4		

Symbols, safety



Important, safety information, recommendation



Important information



CE conformity mark



Device corresponds to protection class III
(operation with safety extra low voltage SELV)



Functional earth



Observe the disposal instructions



Observe the disposal instructions

General safety information

The details and information in the installation guide are provided for the purposes of describing the product and its assembly only. The information does not discharge the user from the obligation to carry out his own assessments and checks. It is important to bear in mind that our products are subject to a natural process of wear and ageing. These notes contain important information that will enable you to use the product safely and appropriately. When sold, rented out or otherwise passed on to another party, this product must be handed over with the installation guide. You must therefore read and follow the safety instructions set out below.

- All work on and with LED Light Fitting must be performed with “safety first” in mind.
- Switch off the power to LED Light Fitting before carrying out any work on it.
- Ensure LED Light Fitting cannot be switched on unintentionally, e.g. by affixing warning notices at the activation point or by removing the fuse from the power supply.
- Observe the regulations pertaining to accident prevention and environmental protection that apply in the country and place of work where the product is being used.
- Use only item products that are in perfect working order.
- Failure to use original spare parts will invalidate the product warranty!
- Check the product for obvious defects.
- Use the product only within the performance range described in the technical data.
- Ensure that all the safety equipment associated with the product is present, properly installed and in full working order.
- Do not alter the position of safety equipment, circumvent it or render it ineffective.

LED Light Fitting, as described here, corresponds to the state of the art and takes into account the general principles of safety applicable at the time this installation guide was published. Nevertheless, failure to observe the safety

instructions and warning notices in this installation guide may result in personal injury and damage to property. We will assume no liability for any resulting damage or injury. We reserve the right to make technical changes that represent technical advances. Keep these installation notes in a place where they can be easily accessed by all users. The general safety information applies to the entire lifecycle of LED Light Fitting.

1. During transportation

Observe the handling instructions on the packaging. Until it is installed, the product must be stored in its original packaging, protected from moisture and damage. Ensure that moving parts are secured when in transit and cannot cause any damage.

2. During installation

Always ensure the relevant section of your overall system is not live before installing the product and/or plugging it in or unplugging it. Ensure the system cannot be switched back on. Lay cables and lines in such a way that they cannot be damaged and do not represent a trip hazard. Avoid areas that pose slip, trip and fall hazards.

3. During start-up

Allow the product to acclimatise for a few hours before starting it up. Ensure that LED Light Fitting is securely and safely integrated into the system. Only start up a product that has been installed in full.

4. During operation

Ensure that only persons who have been authorised by the operator have access to the immediate operating environment of the system. During emergencies, malfunctions or other irregularities, deactivate the system and ensure that it cannot be switched back on. Prevent the possibility of persons becoming trapped in the system's hazard zone.

5. During cleaning

Close all openings with suitable protective equipment to ensure that cleaning agents cannot penetrate the system. Do not use aggressive cleaning substances. Do not use a high-pressure cleaner when cleaning the system. Wipe with a damp cloth only.

6. During maintenance and servicing work

Carry out the prescribed maintenance work at the intervals stipulated in the user guide. Ensure that no cables, connections or components are detached or removed. Ensure the system cannot be switched back on.

7. During disposal

Dispose of the product in accordance with the national and international regulations that apply in your country.

Danger

Risk of explosion:

Only operate the light in non-hazardous areas. An operation in hazardous areas can trigger an explosion.

Warning

Hazard of electrical shock upon contact:

Before carrying out any maintenance or repair work disconnect the light from the mains. Maintenance and repair work only by skilled electrician. Use only parts released by the manufacturer as spare parts. Improperly executed maintenance and repair may result in serious injuries or death..

Attention

Damage caused by wrong mains voltage:

Connection only by skilled electrician. Operate devices of protection class III only with safety extra low voltage (SELV). Before putting into operation check that the connection voltage corresponds to the given rated voltage. A wrong connection voltage can result in damaging or destroying the lamp.

Warning

Risk of blinding:

Position the light in such a way that looking directly into the light source is avoided. Do not look directly into the light source. Looking directly into the light source can lead to temporarily impaired vision and after-images. This may result in irritations, inconveniences, impairments or accidents.

Attention


Damage caused by hitting laser beam:

Use the lamp only outside the range of action of high-performance lasers (e.g. laser for cutting or welding). A direct or indirect hit of the laser beam can destroy the LED.

Correct use

The LED Light Fittings must only be used in accordance with the technical data and safety requirements set out in this document. Internal company requirements and the regulations that apply in the country where the product is being used must be observed. You must not make any design modifications to the LED Light Fittings yourself. We will assume no liability for any resulting damage or injury. You may only install, operate and maintain the LED Light Fittings if:

- The LED Light Fittings have been integrated into their surroundings in a proper and safe manner, You have carefully read and understood the installation guide,
- You are appropriately qualified,
- You are authorised to do so by your company,
- You are using only original equipment from the manufacturer.
- The LED Light Fittings are suitable for connection to a 24V DC power supply only.
- They are designed for indoor use.
- The LED Light Fittings must not be opened.

 Unsafe or inappropriate use of the LED Light Fittings runs a risk of serious injury through electric shock.

Improper use

Improper use is defined as any use of the product for purposes other than those authorised in the installation guide and under the definition of correct use. We will assume no liability for any resulting damage or injury.

Technical data

General:

Protection class	III
Protection type	IP67
Operating mode	continuous operation
Connection	M8
Electrical values:	
Nominal voltage	24 V DC

Power consumption

Machine Light Fitting LED 6W 40x40x240	6 Watts
Machine Light Fitting LED 12W 40x40x415	12 Watts
Machine Light Fitting LED 18W 40x40x590	18 Watts
Machine Light Fitting LED 24W 40x40x765	24 Watts
Machine Light Fitting LED 30W 40x40x940	30 Watts

Attention

Risk of damage by deviation from standard version:

When required this series of devices will be extended by further versions.

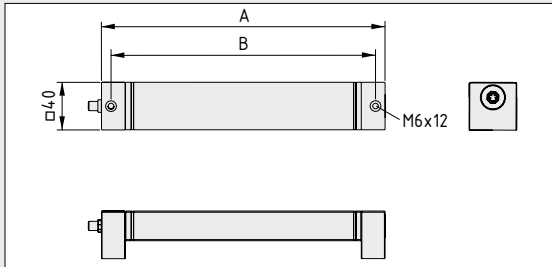
Technical data are therefore subject to modification. Please observe always the data and symbols on the rating plate.

Mounting

The item LED Machine Light Fitting is mounted with the enclosed mounting kit on a profile of the series 8. The item LED Machine Light Fitting can also be attached at surfaces using the threaded hole M6x11 of the cylindric fastening element. For the fixation, at first screw the cylindric fastening element on the profil or panel. In the next step tighten the LED Machine Light Fitting with the help of the grub screw M6.

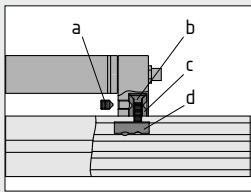
⚠ Caution

Risk due to insufficient fastening:
Mounting only by skilled electrician. Mounting only on a flat surface suitable for mounting. Verify the reliability of mounting elements which have not been proposed by the manufacturer. The light must be mounted safely by means of suitable screws. When mounted incorrectly, the light may fall down.

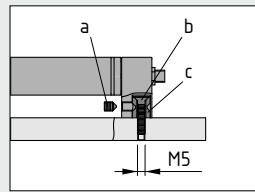


LED Machine Light Fitting	Art.-Nr.	A [mm]	B [mm]
6W 40x40x240	0.0.656.15	239	225
12W 40x40x415	0.0.656.16	414	400
18W 40x40x590	0.0.656.17	589	575
24W 40x40x765	0.0.656.18	764	750
30W 40x40x940	0.0.656.19	939	925

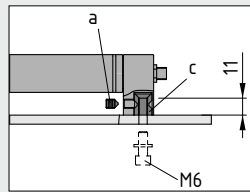
All LED Machine Light Fittings from the 6W version upwards feature an integrated hinge.



Fixation to a Profile Line 8



Fixation to a panel with threaded hole



Fixation to a panel with drill hole

Installing an LED Machine Light Fitting on a Profile 8 using the fastening elements supplied:

- a = T-Slot Nut V 8 St M5 (0.0.480.54)
- b = cylindric fastening element
- c = grub screw M6

Light with M8 connector:

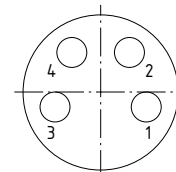
For lights with M8 connector a coupling has to be used for the connection which guarantees the compliance with the protection type. To guarantee an optimum tightness of the M8 connector it is necessary to fix the union nut hand-tight. The power supply connector system (connecting cable machine light LED, 0.0.656.52) are reverse polarity protected and have to be connected by snapping.

ⓘ Note for DC version:

The light is protected against polarity reversal.

Attention

Damage caused by wrong mains voltage:
Connection only by skilled electrician. The connection has to be done according to the current regulations for installation. Before putting into operation check whether the mains voltage corresponds to the given rating voltage. A wrong mains voltage may damage or destroy the light.



Female insert M8

- Connection (4 pins), A-coded:
- 1 = DC (+)
 - 2 = NC (not connected)
 - 3 = DC (-)
 - 4 = NC (not connected)

Description LED Machine Light Fitting

Our machine lights are based on the newest LED technology. They combine efficiency and profitability with a robust construction. The LED Machine Light Fitting was developed for the use on machine tools and machining centers: for the basic lighting of the machine or for the illumination of the immediate machining area, depending upon the placement. The LED Machine Light Fitting can also be used as workstation lighting.

LEDs (light emitting diodes) have a high average service life. Fewer maintenance works lead to less machine downtimes. The anodised aluminium casing is watertight. Not for use with coolants, lubricants, hot and sharp-edged shavings. In each case and for other versions please ask.

Operation

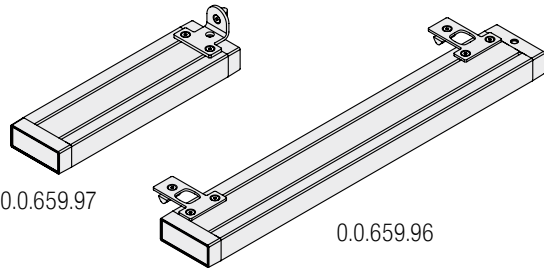
Switching the lamp on and off:
As a standard the light has no built-in switch. It is switched on and off via exter-

nal circuit elements or connectors.

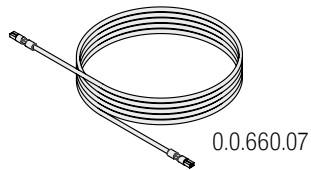
LED Machine Light Fitting and LED Light Fitting accessories

1 Select light fitting

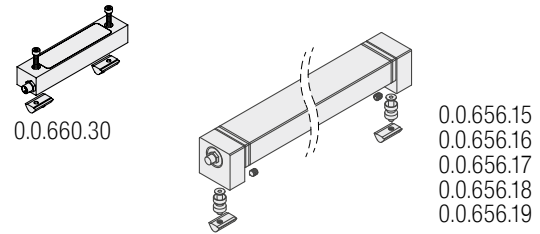
LED Light Fitting 15W / 30W



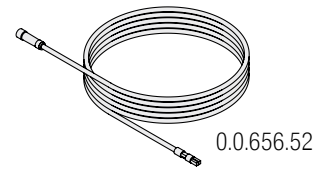
Connecting Cable, LED Light Fitting



LED Machine Light Fitting
5W / 6W / 12W / 18W / 24W / 30W

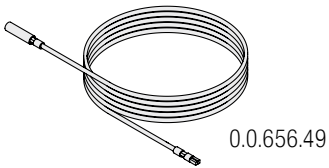


Connecting Cable, LED Machine Light Fitting



2 Select optional accessories

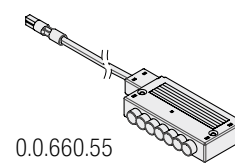
Extension Cable, LED Light Fitting



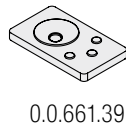
Two-way LED Splitter



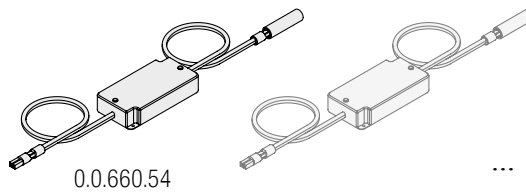
Six-way LED Splitter



Wireless LED Dimmer Remote

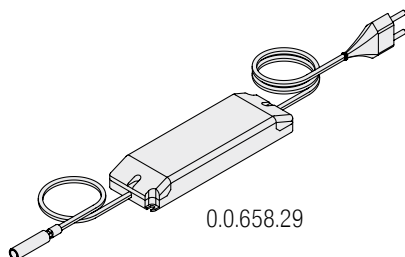


Wireless LED Dimmer Receiver

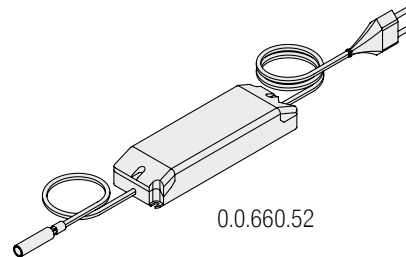


3 Select transformer

Electronic Transformer LED 30W 24V



Electronic Transformer LED 75W 24V



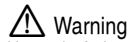
Select the transformer as appropriate to the connected light fittings.

Maintenance and repair

Maintenance and repair of electrical devices have to be done only by skilled electricians.

Defective lamp:

The light is equipped with a light emitting diode (LED). The useful life of LEDs surpasses by far that of other conventional lamps (e.g. light bulbs). Therefore a lamp replacement is seldom necessary. If the LED fails nevertheless, the light has to be checked by the manufacturer and eventually repaired. Please send the complete lamp to the manufacturer.



Warning

Hazard of electrical shock upon contact:

Before carrying out any maintenance or repair work disconnect the light from the mains. Maintenance and repair work only by skilled electrician. Use only parts released by the manufacturer as spare parts. Improperly executed maintenance and repair may result in serious injuries or death.

Care

Attention

Risk of damage caused by wrong care:

Clean the transparent cover regularly. Cleaning of the lamp parts only with a

cloth with standard household cleaning agent. Please make sure that the used agents are compatible with paints and plastics. Wrong care may destroy the device.

Disposal

Attention

Environmental hazard:

At the end of its useful life dispose of the device by using the available recycling systems. Wrong disposal endangers our environment.

Transport Packaging:

Cardboard carton and PE foil

For disposal of the packaging please use the available recycling systems.



Currency

The item Industry GmbH guaranteed by a process of continuing improvement of our products the high level of innovation. Because of this, the product you have purchased may differ from the information supplied in the manual instruction. Errors and omissions cannot be entirely ruled out.

We hope you will appreciate that no claims can be entertained on the basis of the data, illustrations or descriptions in this manual. For the current manual instruction, see www.item24.com

EU-Konformitätserklärung / EC-Declaration of Conformity

Gerätetyp / *Device type*: 24V LED Leuchten

Typbezeichnung / *Classification*: Maschinenleuchte LED / *LED Machine Light Fitting* 6W 40x40x240; 0.0.656.15
 Maschinenleuchte LED / *LED Machine Light Fitting* 12W 40x40x415; 0.0.656.16
 Maschinenleuchte LED / *LED Machine Light Fitting* 18W 40x40x590; 0.0.656.17
 Maschinenleuchte LED / *LED Machine Light Fitting* 24W 40x40x765; 0.0.656.18
 Maschinenleuchte LED / *LED Machine Light Fitting* 30W 40x40x940; 0.0.656.19

Hersteller / *Producer*: item Industrietechnik GmbH
 Friedenstraße 107-109
 D-42699 Solingen
 Germany

Die Produkte sind entwickelt und gefertigt in Übereinstimmung mit der EMV- Richtlinie 2004/108/EG und der Niederspannungsrichtlinie 2006/95/EG.

The products are developed and produced in accordance with the EMC code 2004/108/EC and the low voltage code 2006/95/EC.

Folgende harmonisierte Normen sind angewandt / *The following harmonised standards are applied*:

- DIN EN 55015 Elektromagnetische Verträglichkeit (EMV)
 Grenzwerte und Messverfahren für Funkstörungen von elektrischen Beleuchtungseinrichtungen und ähnlichen Elektrogeräten
 (IEC/CISPR 15:2005 + A1:2006 + A2:2008);
 Deutsche Fassung EN 55015:2006 + A1:2007 + A2:2009
Electromagnetic compatibility (EMC)
Limits and methods of measurement of radio disturbance characteristics of electrical lighting and similar equipment
(IEC/CISPR 15:2005 + A1:2006 + A2:2008);
German version EN 55015:2006 + A1:2007 + A2:2009
- DIN EN 61547 Elektromagnetische Verträglichkeit (EMV)
 Einrichtungen für allgemeine Beleuchtungszwecke - EMV-Störfestigkeitsanforderungen
 (IEC 61547:1995 + A1:2000); Deutsche Fassung EN 61547:1995 + A1:2000
Electromagnetic compatibility (EMC)
Equipment for general lighting purposes - EMC immunity requirements
(IEC 61547:1995 + A1:2000); German version EN 61547:1995 + A1:2000
- DIN EN 60598-1 Leuchten - Teil 1: Allgemeine Anforderungen und Prüfungen
 (IEC 34D/1064/CDV:2012); Deutsche Fassung FprEN 60598-1:2012
Luminaires - Part 1: General requirements and tests
(IEC 34D/1064/CDV:2012); German version FprEN 60598-1:2012
- DIN EN 62471 Photobiologische Sicherheit von Lampen und Lampensystemen
 (IEC 62471:2006, modifiziert); Deutsche Fassung EN 62471:2008
 Risikostufe 1: geringes Risiko
Photobiological safety of lamps and lamp systems
(IEC 62471:2006, modified); German version EN 62471:2008
Risk Level 1: low risk

item Industrietechnik GmbH
 Friedenstraße 107-109
 42699 Solingen

info@item24.de
 www.item24.de

Geschäftsführer
 Stephan Buchmann
 Waldemar Kurtz

Geschäftsführende Gesellsch.
 Gerrit Pies
 Wolfgang Rixen
 Registergericht
 Wuppertal HRB 14912

Umsatzsteuer-Ident.-Nr.
 DE 120 959 471

Qualitätsmanagement nach
 DIN EN ISO 9001:2008

Solingen, Januar / *January* 2014



item Industrietechnik GmbH
 Friedenstr. 107-109 42699 Solingen
 Postfach 12 01 64 42676 Solingen
 Tel. 0212/6580-300 Fax 0212/6580-310

Stephan Buchmann, Geschäftsführer / *Managing Director*

item

item Industrietechnik GmbH
Friedenstrasse 107-109
42699 Solingen
Germany

Phone +49 212 6580 0
Fax +49 212 6580 310

info@item24.com
item24.com



You find the Notes on Use and Installation
online, in the download section for this
product.